

# BULLETS REGIONALES CADENA PASIFLORAS

Secretaría Técnica Nacional

*Ing. Marisol Parra Morera*



**MinAgricultura**  
Ministerio de Agricultura  
y Desarrollo Rural



**Asohofrucol**  
Asociación Hortifrutícola de Colombia  
Administradora del Fondo Nacional  
de Fomento Hortifrutícola



**FONDO NACIONAL DE  
FOMENTO HORTIFRUTÍCOLA**



**Consejo Nacional de  
Pasifloras**



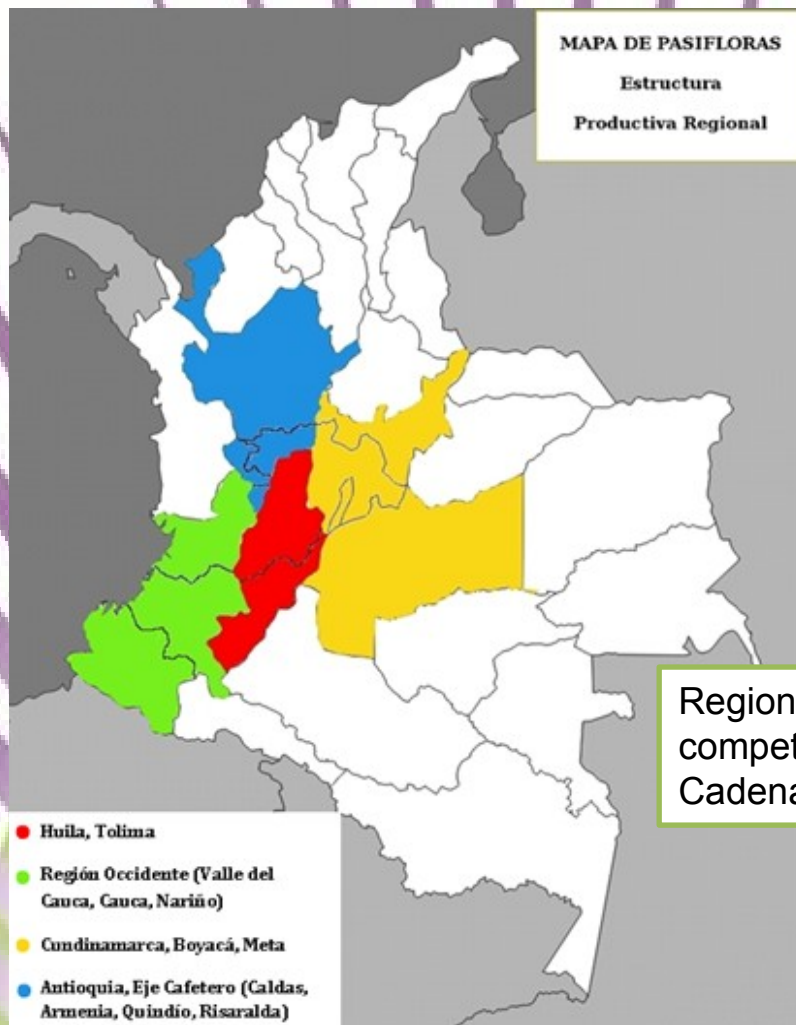
**MinAgricultura**  
Ministerio de Agricultura  
y Desarrollo Rural

100 AÑOS

**PROSPERIDAD  
PARA TODOS**

# CADENA PRODUCTIVA DE PASIFLORAS

## Informe Regional Octubre 2014



Regiones de Colombia por núcleos competitivos priorizados por la Cadena Productiva de Pasifloras



1. Área, producción, rendimiento y precios nacionales de las Regiones productivas
  - a) Región Tolima-Huila
  - b) Región Occidente
  - c) Región Central
  - d) Región Antioquía y Eje Cafetero
2. Consolidado de precios regionales
3. Registro 2014 mensual de precios por núcleos regionales
4. Balanza Comercial
5. Empleo
6. Costos de Producción
7. Apoyo al Financiamiento y Créditos



**MinAgricultura**  
Ministerio de Agricultura  
y Desarrollo Rural

100 AÑOS

**PROSPERIDAD  
PARA TODOS**

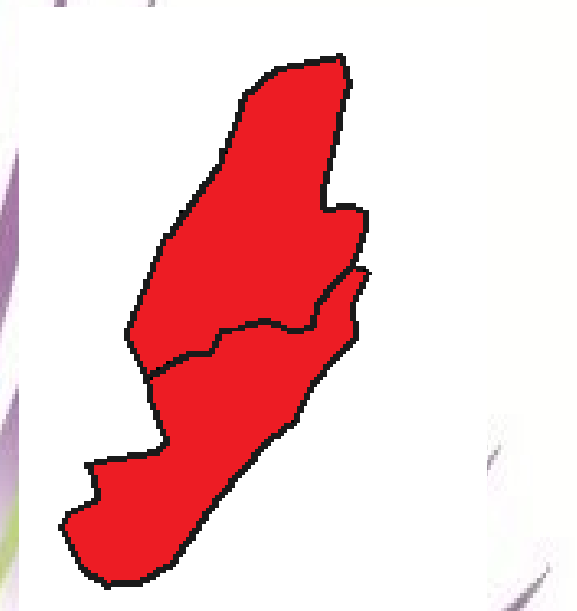
# Área, producción, rendimiento y precios regionales



MinAgricultura  
Ministerio de Agricultura  
y Desarrollo Rural

100 AÑOS

PROSPERIDAD  
PARA TODOS



# REGIÓN HUILA - TOLIMA

Contenido



# Producción

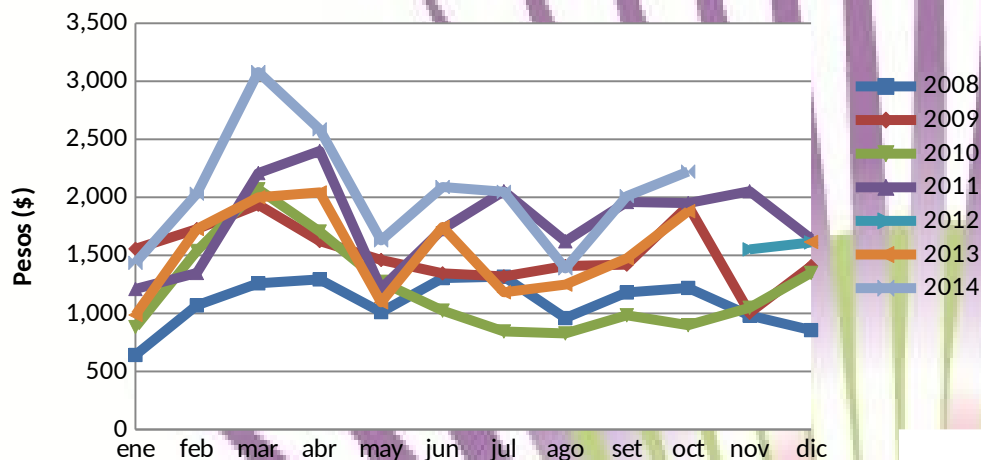
Pasiflora	Producción (t)	Área Cosechada (ha)	Rendimiento (t/ha)	Participación Departamento del Huila	Participación Departamento de Tolima	Participación Regional
Maracuyá	18.817	1.225	12,99	21,29%	0,98%	22,27%
Granadilla	21.536	2.199	9,50	54,01%	4,28%	58,30%
Curuba	3.548	302	9,51	1,91%	19,24%	21,16%
Gulupa	1.131	103	10,91	4,10%	15,16%	19,26%
Badea	968	66	14,61	76,34%	0,00%	76,34%
Cholupa	1.112	128	4,35	98,13%	0,00%	98,13%

Fuente: Red de Información y Comunicación Estratégica del Sector Agropecuario - AGRONET Colombia. Consultada: Abril, 2014

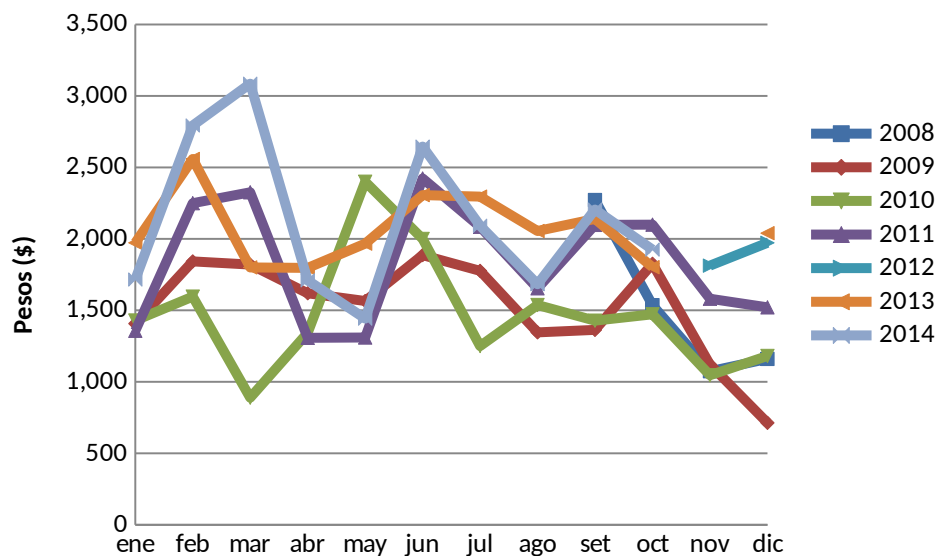
Con base en las proyecciones de las Evaluaciones Agropecuarias Municipales, EVA 2007-2011, los principales municipios productores de Pasifloras son: Suaza y La Plata en Maracuyá; Palestina, La Argentina y Cajamarca en Granadilla; nuevamente el municipio de Cajamarca en Curuba; Cajamarca, Icononzo y La Plata en Gulupa; Gigante, Neiva, Paicol, Agrado y Garzón en el caso de Badea; y Rivera, Neiva, Algeciras, Colombia y Gigante para Cholupa.

## Precios Pasifloras Región Huila-Tolima

### Precio histórico de Maracuyá (Kg)



### Precio Histórico de Granadilla (Kg)

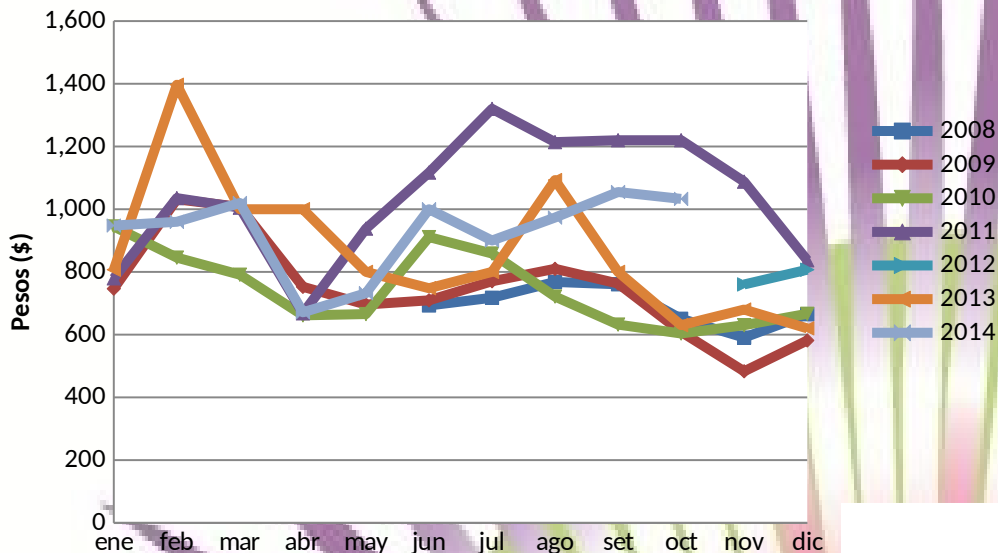


Fuente: SIPSA- Agronet Consulta: Octubre, 2014



## Precios Pasifloras Región Huila-Tolima

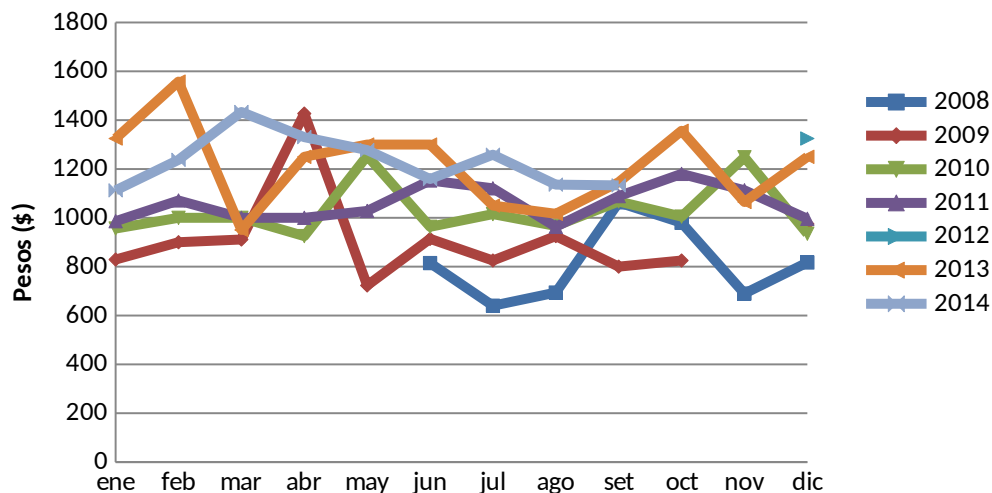
### Precio Histórico de Curuba (Kg)



No se registran precios en Badea a Octubre;  
el único precio registrado pertenece al  
departamento de Santander con \$1675/kg

Fuente: SIPSA - Agronet Consulta: Octubre, 2014

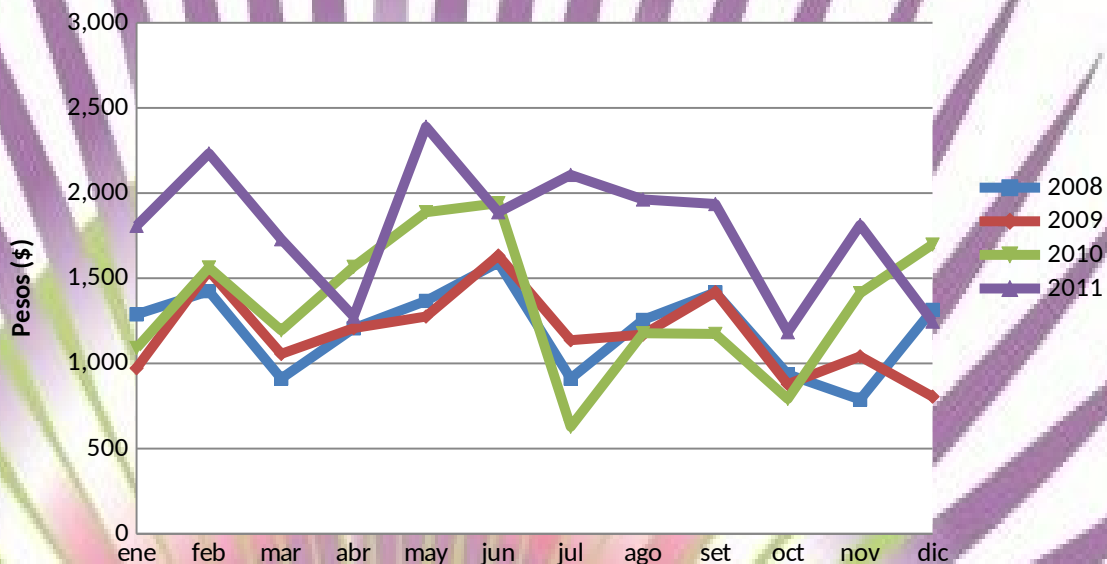
### Precio Histórico de Badea (Kg)





# Precios Pasifloras Región Huila-Tolima

## Precio de Cholupa (Kg)



Fuente: SIPSA - Agronet Consulta: Octubre, 2014

No ha sido posible obtener respuesta de Surabastos, Central de Abastos de Neiva, como único mercado que registra precio de Cholupa.



MinAgricultura  
Ministerio de Agricultura  
y Desarrollo Rural

100 AÑOS

PROSPERIDAD  
PARA TODOS



Departamentos de Valle del Cauca, Cauca y Nariño.

# REGIÓN OCCIDENTE

Contenido



# Producción

Pasiflora	Producción (t)	Área Cosechada (ha)	Rendimiento (t/ha)	Participación Departamento del Cauca	Participación Departamento de Nariño	Participación Departamento de Valle del Cauca	Participación Regional
Maracuyá	14.880	802	11,81	0,54%	0,56%	16,52%	17,61%
Granadilla	2.640	368	6,57	0,84%	1,25%	5,06%	7,15%
Curuba	491	61	5,83	0,00%	0,78%	2,15%	2,93%
Gulupa	12	1	6,00	0,00%	0,20%	0,00%	0,20%

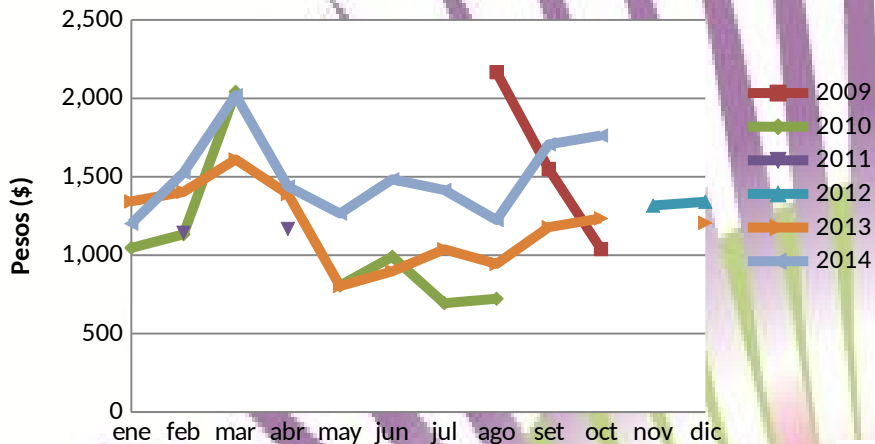
Fuente: Red de Información y Comunicación Estratégica del Sector Agropecuario - AGRONET Colombia. Consultada: Octubre, 2014

Con base en las proyecciones de las Evaluaciones Agropecuarias Municipales, EVA 2007-2011, los principales municipios productores de Pasifloras son: Roldanillo, La Unión, Bolívar y Tulúa en Maracuyá; Bolívar y San Pedro en Granadilla; Tulúa y Puerres en Curuba; y Puerres en Gulupa.



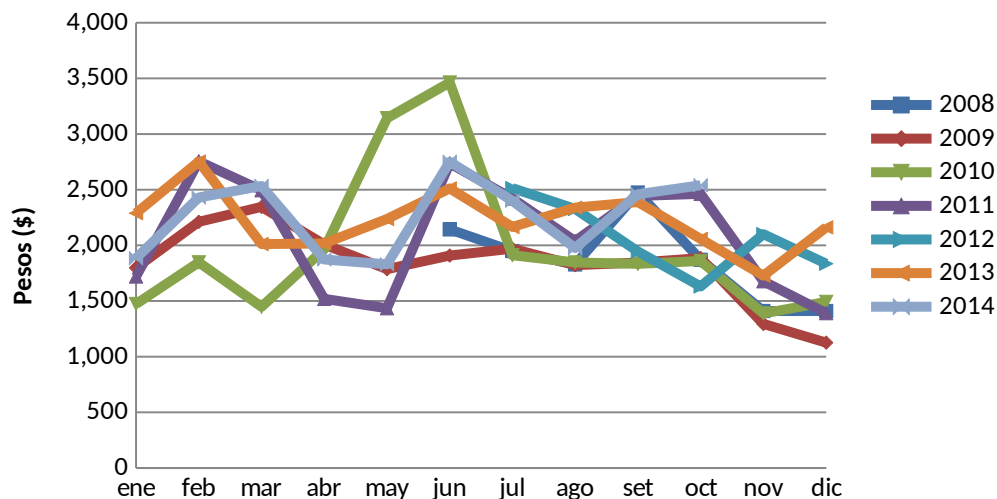
## Precios Pasifloras Región Occidente

### Precio Histórico de Maracuyá (Kg)



Fuente: SIPSA- Agronet Consulta: Octubre, 2014

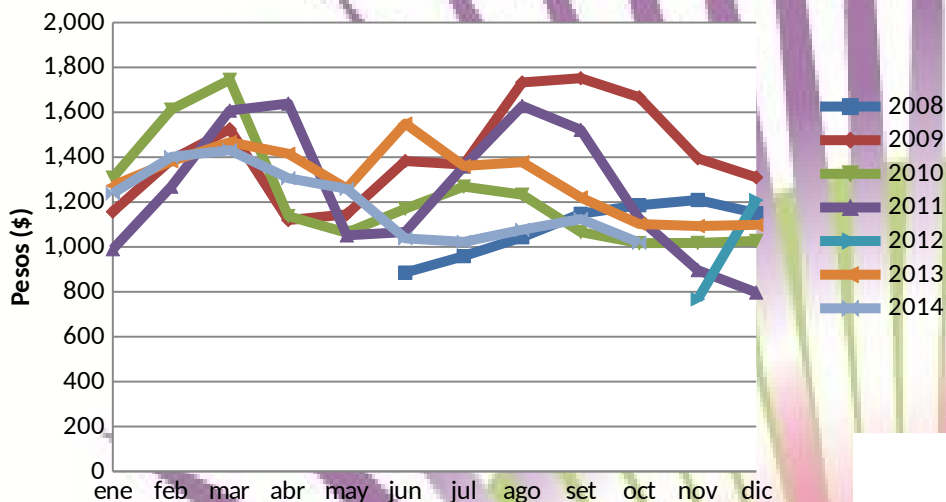
### Precio Histórico de Granadilla (Kg)





## Precios Pasifloras Región Occidente

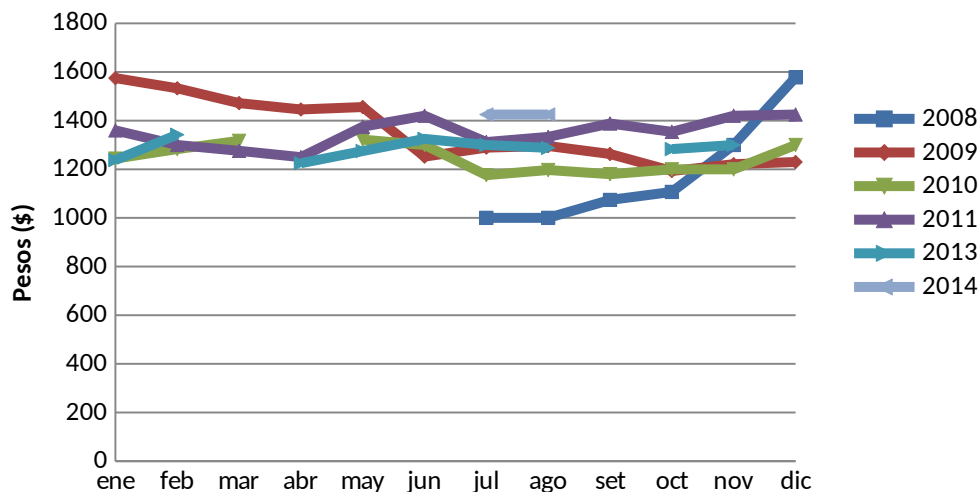
### Precio Histórico de Curuba (Kg)



No se registran precios en Badea a Octubre;  
el único precio registrado pertenece al  
departamento de Santander con \$1675/kg

Fuente: SIPSA - Agronet Consulta: Octubre, 2014

### Precio Histórico de Badea (Kg)





MinAgricultura  
Ministerio de Agricultura  
y Desarrollo Rural

100 AÑOS

PROSPERIDAD  
PARA TODOS



Departamentos de Cundinamarca, Boyacá y Meta.

# REGIÓN CENTRAL

Contenido



Pasiflora	Producción (t)	Área Cosechada (ha)	Rendimiento (t/ha)	Participación Departamento de Cundinamarca	Participación Departamento de Boyacá	Participación Departamento de Meta	Participación Regional
Maracuyá	22.114	1.136	15,80	1,84%	0,00%	24,33%	26,17%
Granadilla	3.724	344	13,62	7,49%	2,59%	0,00%	10,08%
Curuba	7.292	739	9,20	0,51%	42,98%	0,00%	43,49%
Gulupa	4.572	406	12,35	54,49%	23,39%	0,00%	77,88%

Fuente: Red de Información y Comunicación Estratégica del Sector Agropecuario - AGRONET Colombia. Consultada: Octubre, 2014

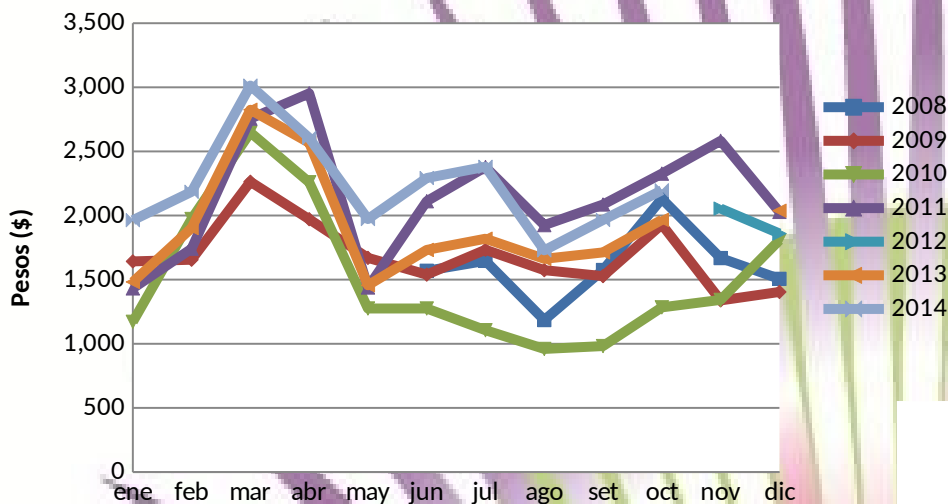
Con base en las proyecciones de las Evaluaciones Agropecuarias Municipales, EVA 2007-2011, los principales municipios productores de Pasifloras son: Lejanías y Granada en Maracuyá; San Bernardo, Buenavista y Pandi en Granadilla; Sutamarchán, Nuevo Colón y Turmequé en Curuba; y San Bernardo, Buenavista y Pandi en Gulupa.



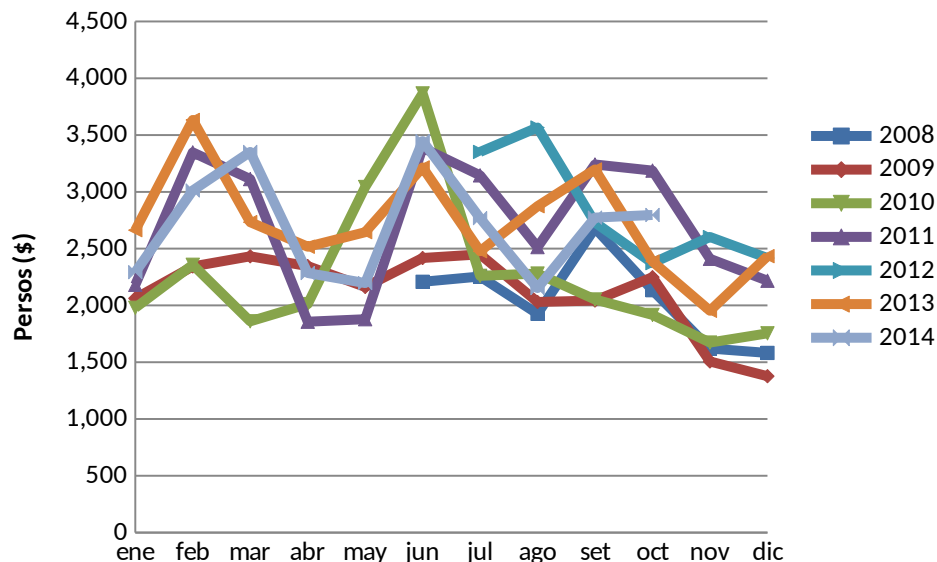


## Precios Pasifloras Región Central

### Precio Histórico de Maracuyá (Kg)



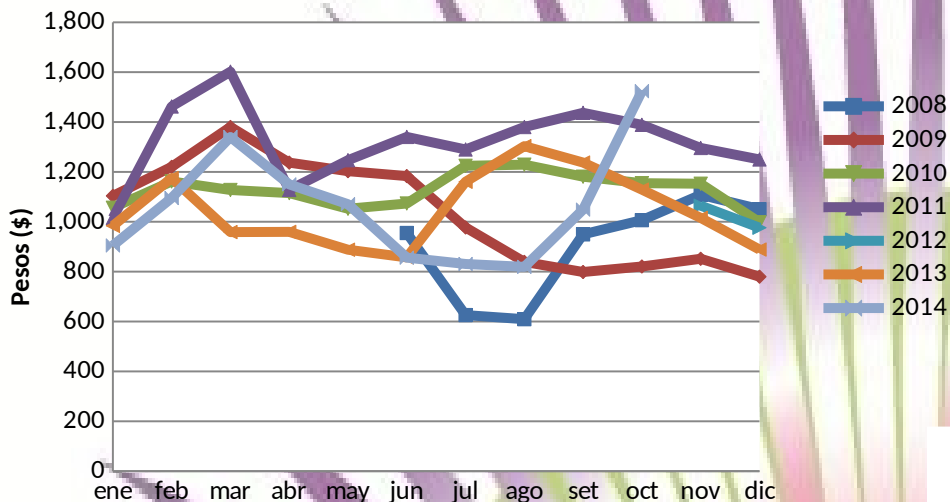
### Precio Histórico de Granadilla (Kg)



Fuente: SIPSA- Agronet Consulta: Octubre, 2014

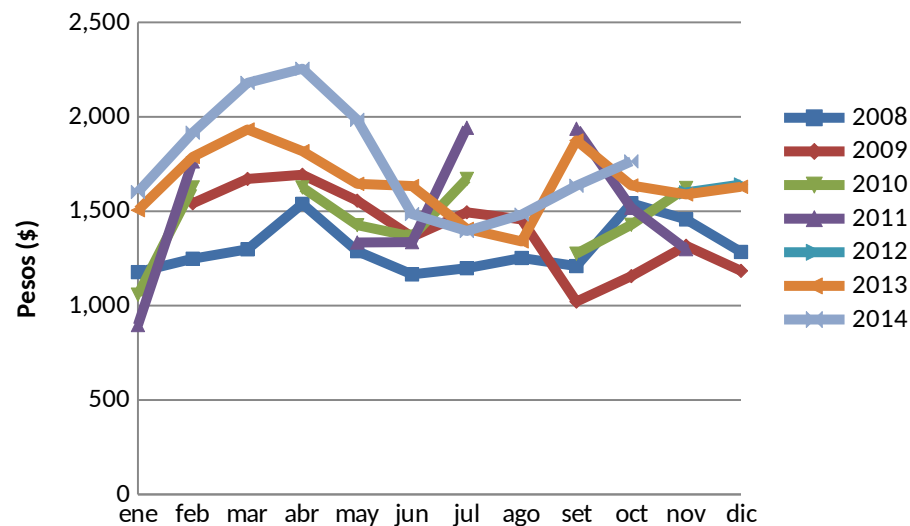
# Precios Pasifloras Región Central

## Precio Histórico de Curuba (Kg)



Fuente: SIPSA - Agronet Consulta: Octubre, 2014

## Precio Histórico de Gulupa (Kg)





MinAgricultura  
Ministerio de Agricultura  
y Desarrollo Rural

100 AÑOS

PROSPERIDAD  
PARA TODOS



Departamentos de Caldas, Quindío, Risaralda y Antioquia.

# REGIÓN DE ANTIOQUÍA Y EJE CAFETERO

Contenido



# Producción

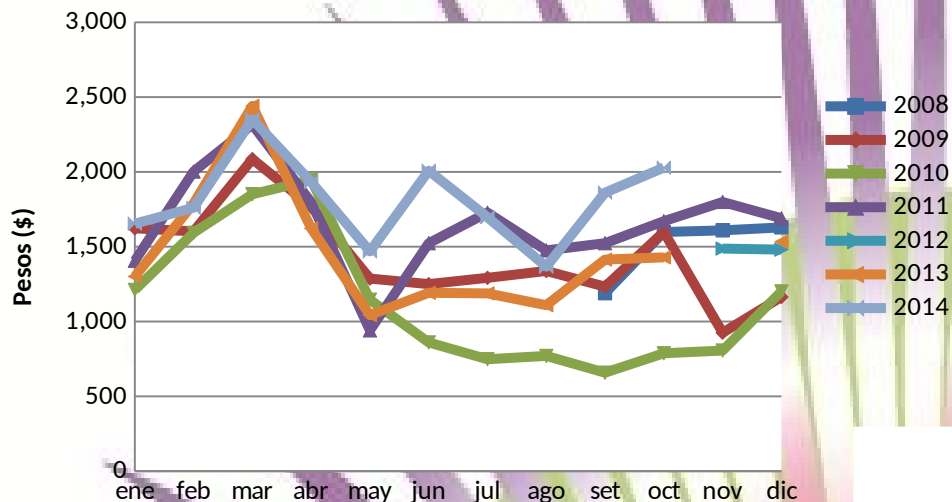
Pasiflora	Producción (t)	Área Cosechada (ha)	Rendimiento (t/ha)	Participación Departamento de Antioquía	Participación Departamento de Caldas	Participación Departamento de Quindío	Participación Departamento de Risaralda	Participación Regional
Maracuyá	9.303	631	16,24	8,89%	0,64%	1,40%	0,07%	11,00%
Granadilla	8.651	595	11,66	16,97%	3,47%	1,28%	1,69%	23,42%
Curuba	2.603	75	34,70	15,52%	0,00%	0,00%	0,00%	15,52%
Cholupa	21	3	9	0,00%	0,00%	1,87%	0,00%	1,87%

Fuente: Red de Información y Comunicación Estratégica del Sector Agropecuario - AGRONET Colombia. Consultada: Octubre, 2014

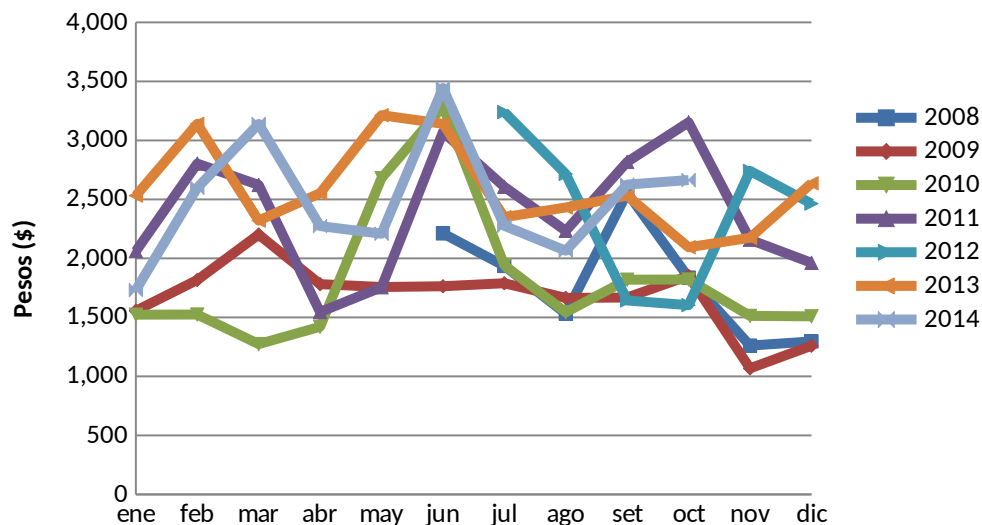
Con base en las proyecciones de las Evaluaciones Agropecuarias Municipales, EVA 2007-2012, los principales municipios productores de Pasifloras son: Dabeiba y Santa Barbara en Maracuyá; Urrao y Caramanta en Granadilla; Jardín y Peñol en Curuba; y Salento en Cholupa.

## Precios Pasifloras Región Antioquia y Eje Cafetero

### Precio Histórico de Maracuyá (Kg)



### Precio Histórico de Granadilla (Kg)

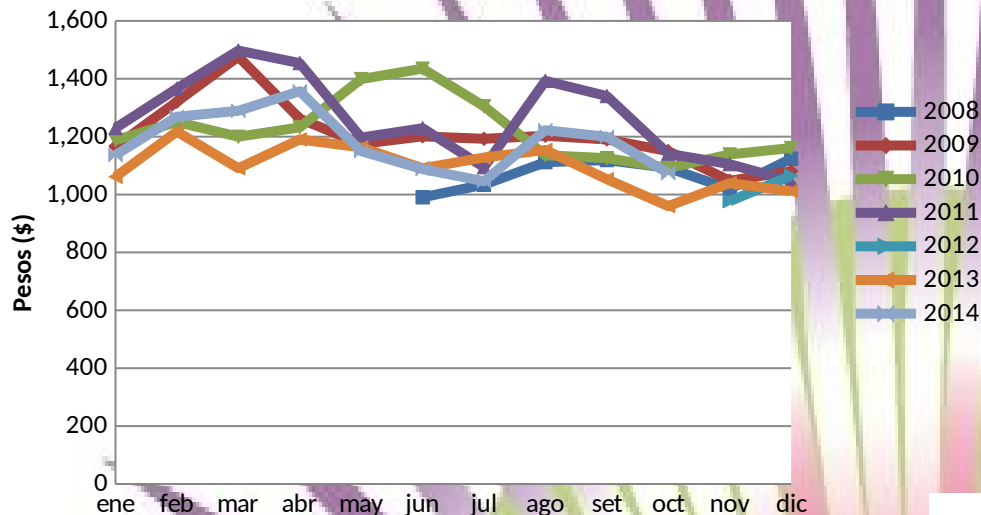


Fuente: SIPSA- Agronet. Consulta: Octubre, 2014



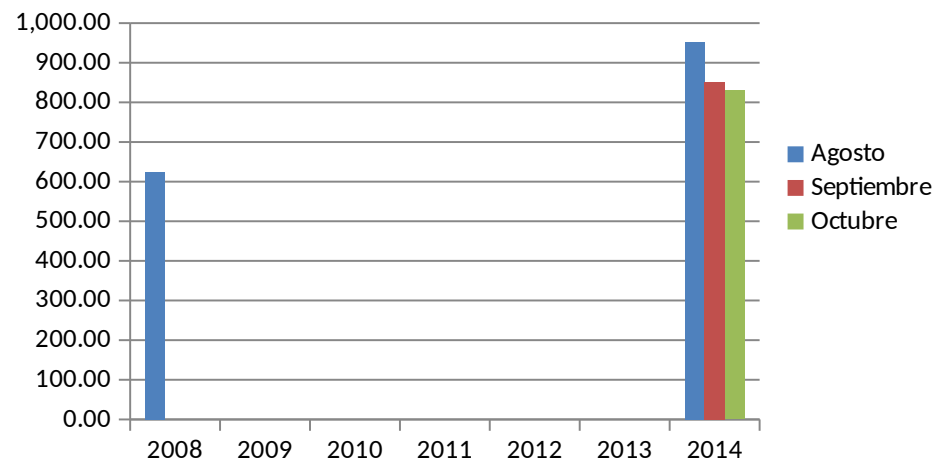
# Precios Pasifloras Región Antioquia y Eje Cafetero

## Precio Histórico de Curuba (Kg)



Fuente: SIPSA – Agronet. Consulta: Octubre, 2014

## Precio Histórico de Gulupa (Kg)



Contenido





**MinAgricultura**  
Ministerio de Agricultura  
y Desarrollo Rural

100 AÑOS

**PROSPERIDAD  
PARA TODOS**

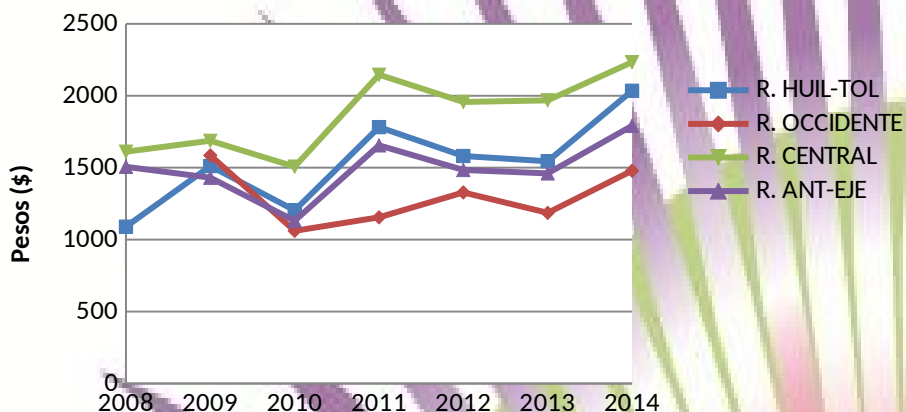
# Consolidado anual de precios por núcleos regionales

Contenido



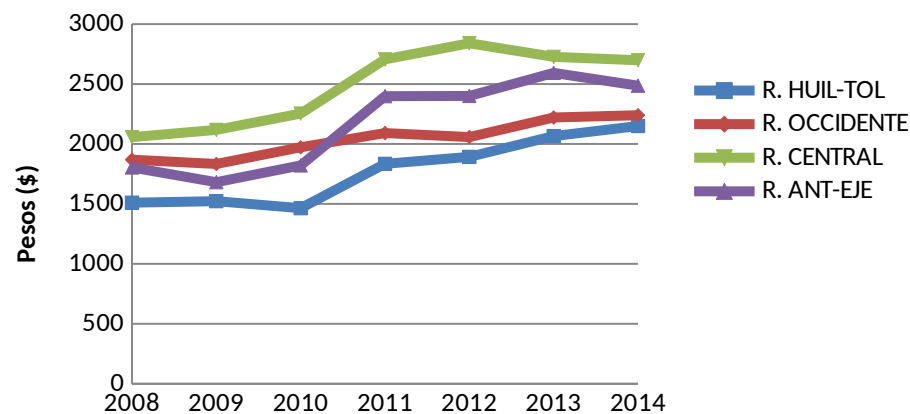
## Precios anuales Pasifloras 2008-2014

### Precio Histórico de Maracuyá por Regiones (Kg)



Fuente: SIPSA - Agronet Consulta: Octubre, 2014

### Precio Histórico de Granadilla por Regiones (Kg)

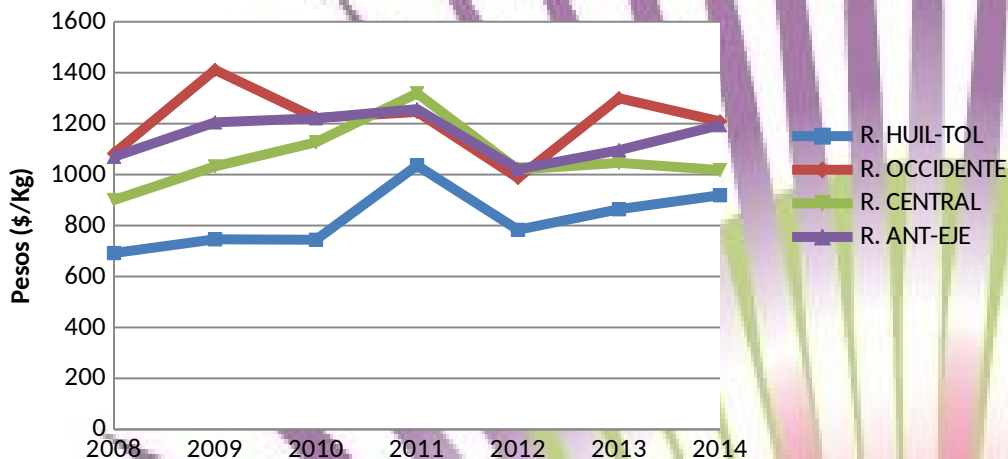






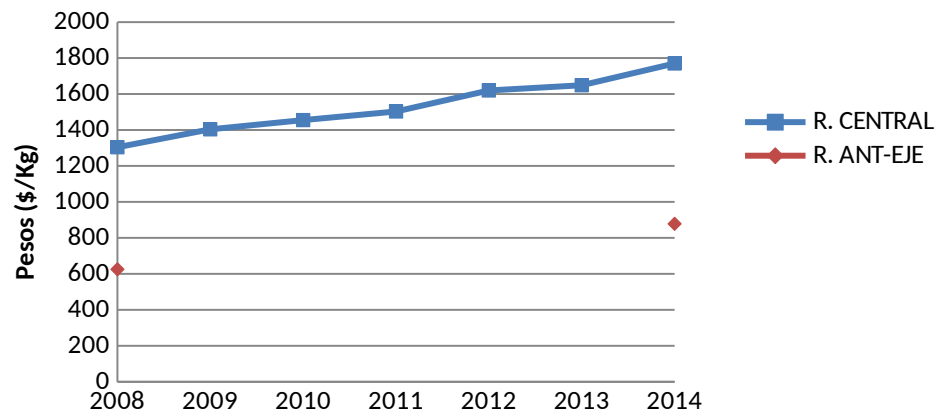
## Precios anuales Pasifloras 2008-2014

### Precio Histórico de Curuba por Regiones (Kg)



Fuente: SIPSA - Agronet Consulta: Octubre, 2014

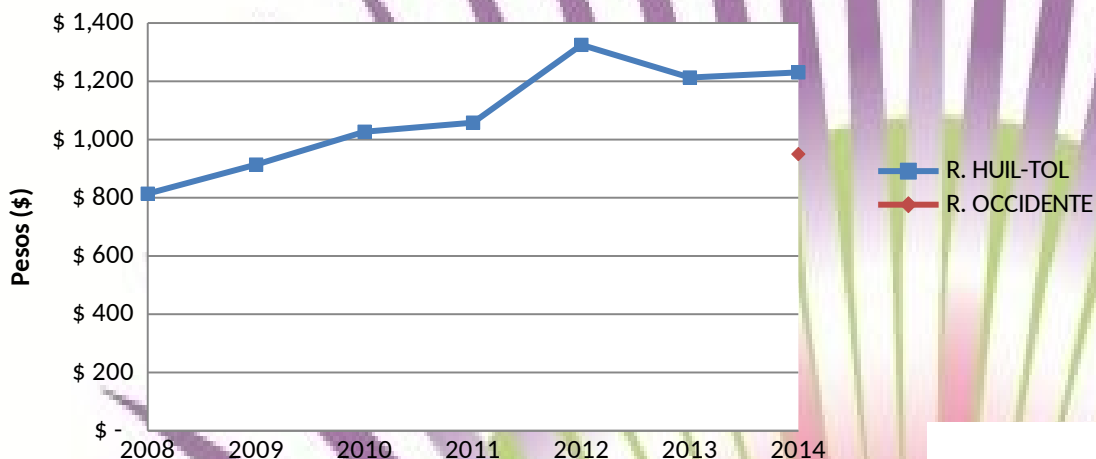
### Precio Histórico de Gulupa Región Central (Kg)





# Precios anuales Pasifloras 2008-2014

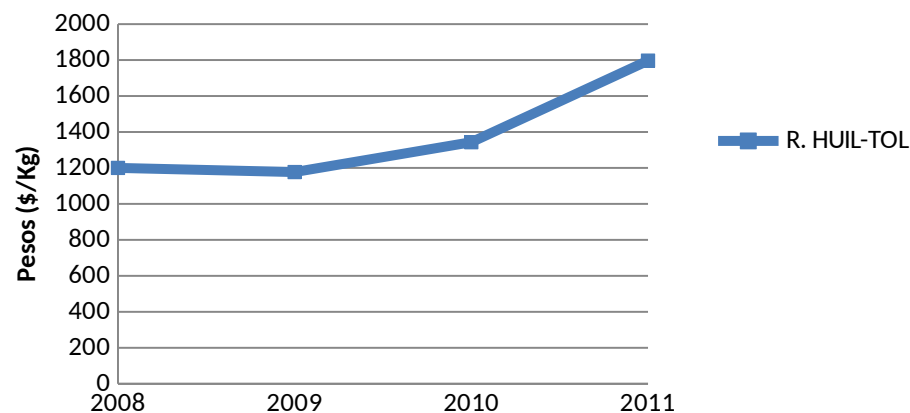
## Precio Histórico de Badea (Kg)



No se registran precios en Badea a Octubre; el único precio registrado pertenece al departamento de Santander con \$1675/kg

Fuente: SIPSA - Agronet Consulta: Octubre, 2014

## Precio Mensual de Cholupa Región Huila-Tolima (Kg)





**MinAgricultura**  
Ministerio de Agricultura  
y Desarrollo Rural

100 AÑOS

**PROSPERIDAD  
PARA TODOS**

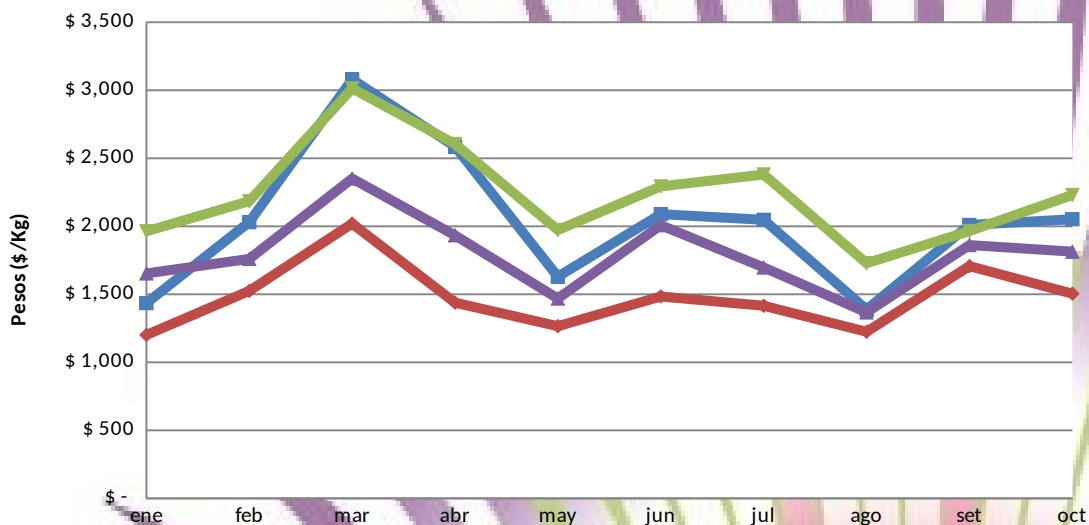
# Registro mensual de precios por núcleos regionales, 2014

Contenido

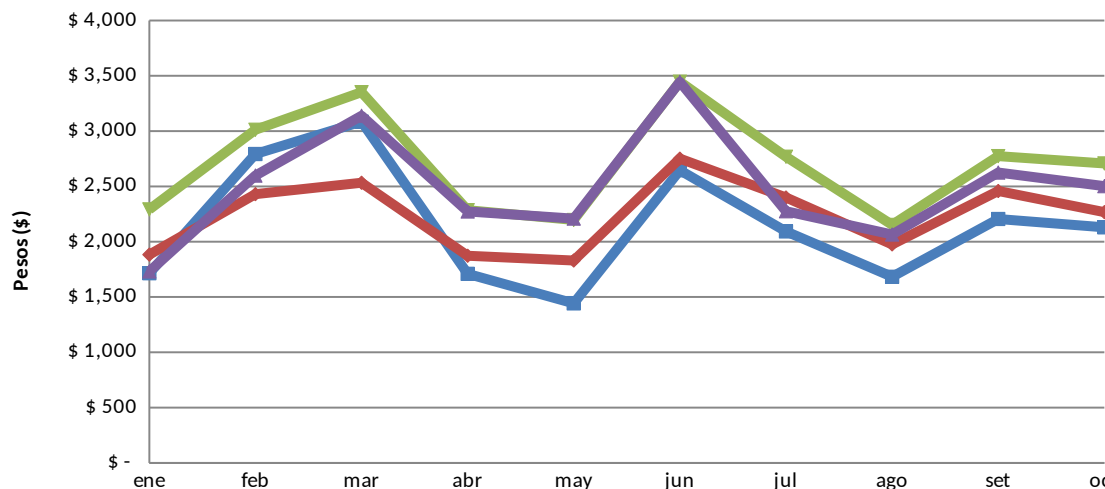


# Precios mensuales de Pasifloras 2014

**Precio Mensual de Maracuyá por Regiones (Kg)**



**Precio Mensual de Granadilla por Regiones (Kg)**

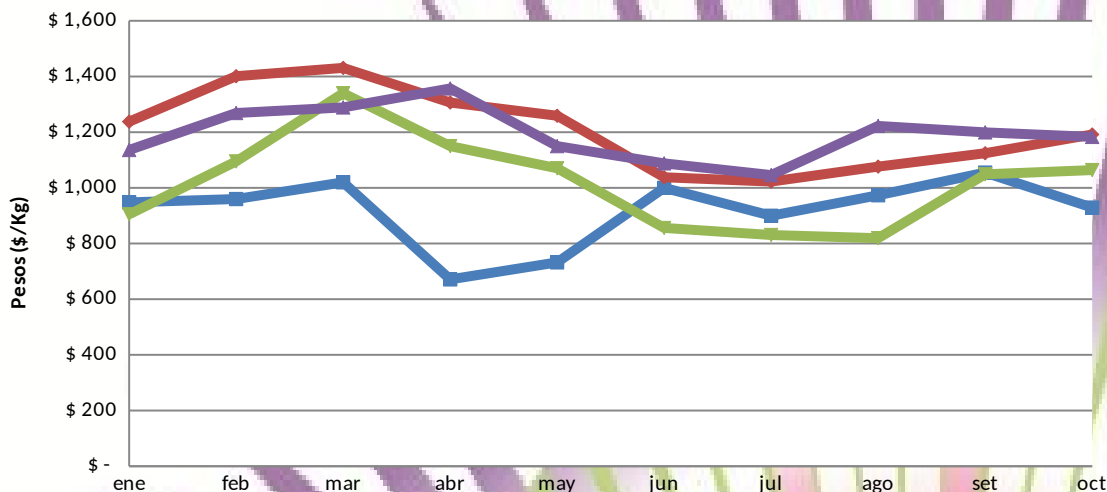


Fuente: SIPSA - Agronet Consulta: Octubre, 2014



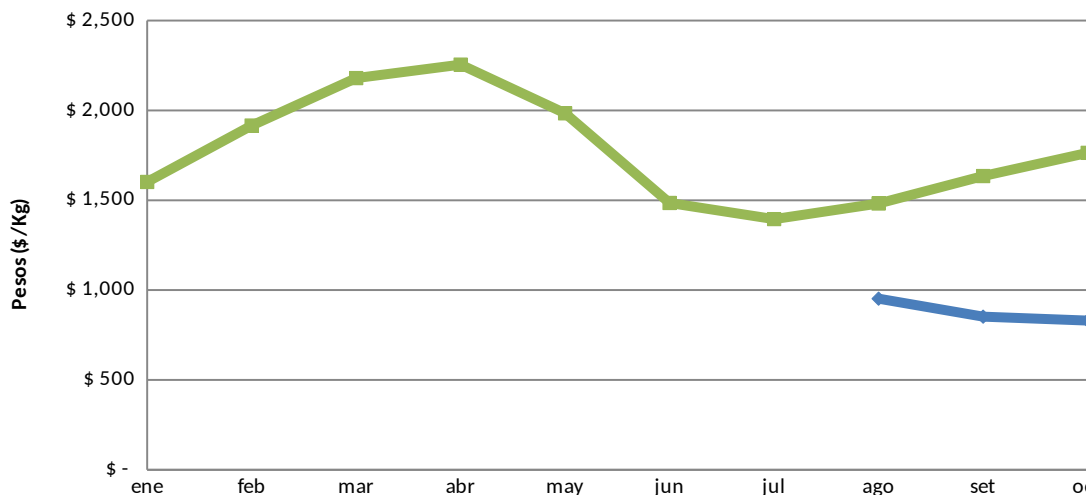
# Precios mensuales de Pasifloras 2014

Precio Mensual de Curuba por Regiones (Kg)



Fuente: SIPSA - Agronet. Consulta: Octubre, 2014

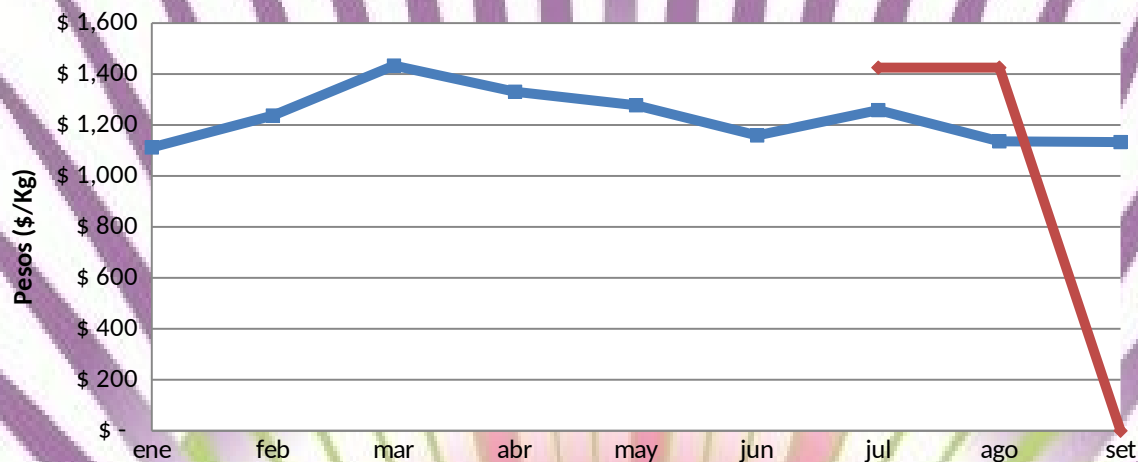
Precio Mensual de Gulupa Región Central (Kg)





## Precios mensuales de Pasifloras 2014

### Precio Mensual de Badea (Kg)



Fuente: SIPSA - Agronet Consulta: Octubre, 2014

No se registran precios en Badea a Octubre; el único precio registrado pertenece al departamento de Santander con \$1675/kg

# BALANZA COMERCIAL

## Año 2014 (Enero-Octubre)

PASIFLORAS	Exportaciones (t)	Exportaciones (US\$FOB)	Importaciones (t)	Importaciones (US\$CIF)	Balanza Comercial (t)	Balanza Comercial (US\$)
Maracuya fresco	51	240.727	331	22.462	-280	218.265
Maracuya jugo	204	1.407.755	80	810.757	124	596.998
Granadilla	586	1.976.056	0	0	586	1.976.056
Gulupa	1.536	7.483.373	0	0	1.536	7.483.373
Curuba	2	6.241	0	0	2	6.241
TOTAL	2.378	11.114.152	411	833.219	1.967	10.280.933

Fuente: Agronet - SIPSA. Consulta: Octubre, 2014.

La balanza comercial en lo transcurrido del año 2014 registra US\$ 10.280.933

Con respecto al periodo anterior, la balanza disminuyó en US\$9.456.600, dado que la plataforma estadística no registra exportaciones; se registran importaciones de jugo de maracuyá únicamente.

Los principales destinos para maracuyá en fresco han sido Países Bajos y Alemania; y en jugo, Países Bajos y EE.UU.

En el caso de granadilla, Ecuador, Canadá y Países Bajos; en gulupa, Países Bajos; y en curuba, Panamá y Aruba.

La importación es proveniente de Ecuador.

Contenido



# EMPLEO

Indicador	Maracuyá	Granadilla	Curuba	Gulupa	Badea	Cholupa	Total
Áreas cosechadas (ha)	5.474	3.552	1.450	527	81	130	11.214
Empleos Directos	3284	2131	870	316	49	78	6.729
Empleos Indirectos	6569	4262	1740	632	98	156	13.457

Fuente: Cálculos Secretaria Técnica con base en Agronet, Datos al 2012. Consultado : 2014

*Los empleos directos son obtenidos a partir del área cosechada por el factor 0,6; los empleos indirectos equivalen al doble de empleos directos.*

Contenido





# COSTOS DE PRODUCCIÓN

Indicador	Maracuyá	Granadilla	Gulupa	Curuba
Costos de Establecimiento (\$)	\$14.631.581	\$17.452.333	\$ 17.954.400	\$ 2.384.911

Fuente: Costos para pequeños productores, Acuerdo de Competitividad para la Cadena Productiva de Pasifloras en Colombia, 2012.

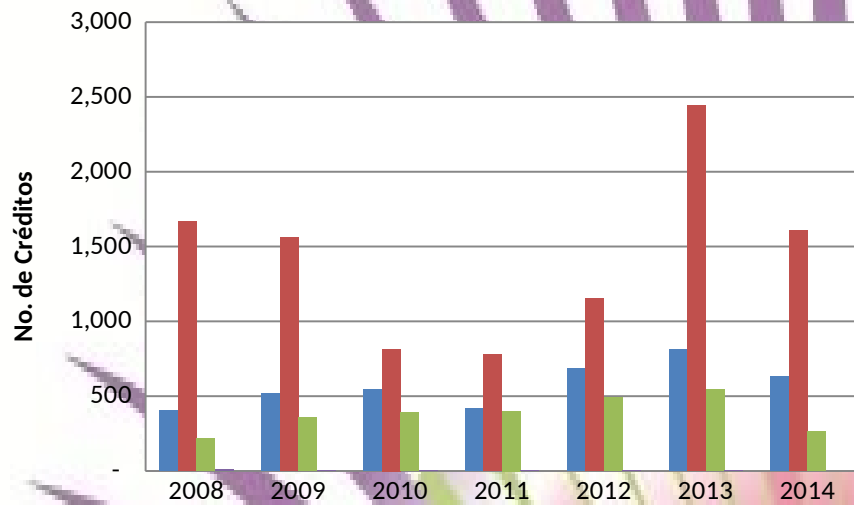
## 6. PIB

No registra

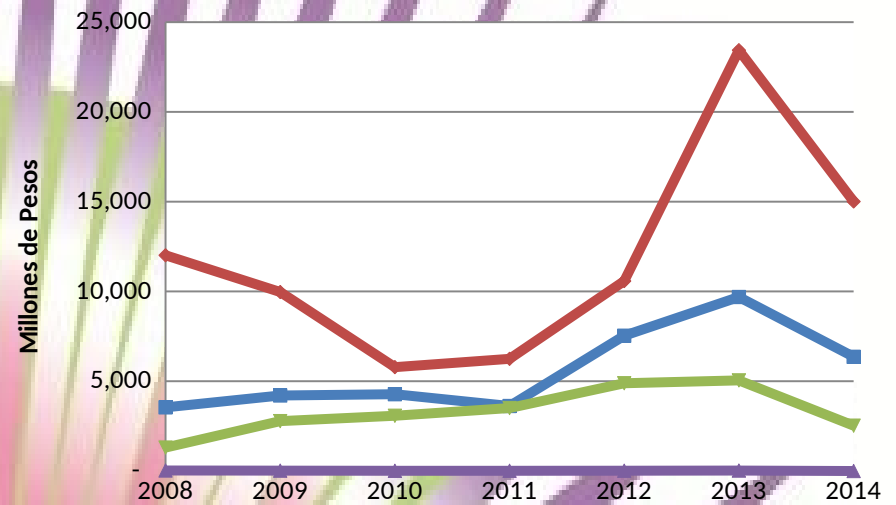
Contenido

# APOYO AL FINANCIAMIENTO Y CRÉDITOS

## Histórico de Créditos en Cantidad



## Histórico de Créditos en Valor



Fuente: Agronet. Consulta: Octubre, 2014

Contenido



**MinAgricultura**  
Ministerio de Agricultura  
y Desarrollo Rural

100 AÑOS

**PROSPERIDAD  
PARA TODOS**

**GRACIAS**